

杉並区議会第2回定例会で、日本共産党区議団の追及によって明らかになった、杉並区政の異常な実態を報告します。

徹底追及 区民に冷たい驚くべき実態が浮き彫りに

学校給食費

20区は値上げしないのに杉並区は値上げ

物価高騰から区民を守ることは、区の最重要課題です。ところが杉並区は、NHKでも報道されたように、食材料価格の上昇を理由に給食費を値上げし、値上げ分を全て保護者への負担としました。20区は給食費を値上げせず、1区は一部値上げです。

政府・文科省は、交付金を活用し給食費を軽減するよう通知しましたが、杉並区は無視しました。(共産党の追及の結果は裏面に紹介)



値上げせず● 一部値上げ● 値上げ●

杉並	●	世田谷	●
千代田	●	渋谷	●
中央	●	中野	●
港	●	豊島	●
新宿	●	北	●
文京	●	荒川	●
台東	●	板橋	●
墨田	●	練馬	●
江東	●	足立	●
品川	●	葛飾	●
目黒	●	江戸川	●
大田	●		

保育料

杉並区は23区でも高いのにさらに値上げを準備

杉並区は、「経営改革推進計画」で、保育料を「適正化」するとして、事実上の値上げを打ち出しました。区の保育料は2018年度の値上げで23区でも高水準です。しかも杉並区以外で保育料の値上げを準備している区はありません。

区は「国基準の保育料」の観点で検討と答弁しましたが、国基準を適用すれば、大幅値上げになります。区民の世論で値上げをストップさせましょう。



杉並区の保育料額(1,2歳児)の23区での順位(高い順)

区民税所得割額(年額)	順位
30,600円の世帯	2位
50,000円の世帯	2位
100,000円の世帯	3位

杉並区の保育料(1,2歳児)に国基準を適用すると大幅値上げに!

区民税所得割額(年額)	区の保育料(月額)	国基準の場合
5,000円未満の世帯	2,600円	19,500円
8,000円の世帯	3,400円	
10,000円の世帯	7,300円	
18,000円の世帯	9,100円	
30,000円の世帯	10,300円	

区民施設の整備・改修も杉並は23区最低水準

区民施設の整備・改修の面でも杉並区の低水準がきわだっています。共産党への答弁で、その実態が浮き彫りになりました。(左記の表を参照) その一方で、区内の幹線道路は、住民や商店の反対の声を無視し、財政負担もおかまいなしで強引に進めようとしています。住民福祉軽視の逆立ちした区政を変えていきましょう。

学校トイレ洋式化率 **22位**

答弁「令和3年度4月現在の洋式化率は、23区中22番目」

集会施設面積 **22位**

答弁「令和元年度の人口1人当り集会施設の面積は23区中22位」

体育館面積 **23位**

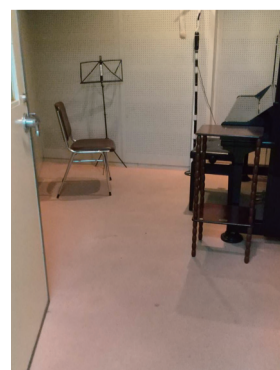
答弁「令和2年度の人口1人当り体育館面積は23区中23番目」



区内小学校のトイレ

学校トイレの洋式化率

杉並区	66.4%
渋谷区	83.7%
中野区	97.6%
練馬区	78.4%
区部	78.5%



定員2名のピアノ室

定員2名のピアノ室も集会施設に

令和3年度の都への報告で、区は定員2名のピアノ室まで集会室とみなし、集会施設数の水増しをしていました。

徹底調査

区長の不適正な行為を追及



マスコミも注目

公用車の私的・不適正利用を告発

運行記録の調査によって、公用車を選挙応援に利用し、運行は深夜に及ぶ実態を告発。新聞各紙が報道し、深夜運行など一部是正に。

移動自粛を無視し群馬で飲食、反省迫る

緊急事態宣言下に、群馬県ゴルフ場に移動し飲食・宿泊の事実を追及。共産党の質問はテレビで報道される。

政治資金パーティーの問題点追及

第2回定例会では、区の発注業者幹部等にパーティー券購入を依頼し1千万円を超える収入を得ている実態を示し、法的、道義的問題を追及。

共産党区議団は、積極的提案で区民要望実現のために努力するとともに、チェック機能を発揮し、区長の区政私物化などを徹底追及してきました。その一部を報告します。

共産党区議団の活動報告



要求実現へ

給食費軽減「方策を検討」と答弁

要望書提出、一般質問で値下げ迫る

共産党区議団は、5月6日、給食費値上げを撤回するよう要望書を提出。一般質問で、他区が公費投入で保護者負担を抑えていることを示し、国の交付金も活用し給食費軽減の検討を要求。区は「交付金の活用も視野に」「方策を検討してゆく」と答弁しました。



給食費値上げ撤回の申し入れ (2022年5月6日)

商店等のLED化に助成へ

1事業所あたり上限30万円

杉並区は、今年度、マンションの共用部分とともに、商店などの照明設備のLED化に助成をすることが、共産党への答弁で確認されました。助成金は1事業所あたり上限30万円です。共産党区議団は、個々の商店への支援実施、LED化促進支援、商店・飲食店等の設備更新への支援を提案してきました。

国保料の値上げを徹底追及

値上げ賛成会派の責任が問われます

家計に重い負担となっている国民健康保険料の値上げにたいし、その不当性を徹底追及してきたのも共産党区議団です。今年度の値上げにたいしても、コロナ禍での医療費増が要因であり、国と都に責任を求めべきと迫りました。第2回定例会では物価高騰対策としても国保料の引き下げを要求しました。

●国保料値上げ議案への主要会派の賛否

共産 (日本共産党)	自民 (自由民主党)	公明 (公明党)	連携 (無所属・少数会派連携)	無維 (自民・無所属・維新クラブ)	立無 (立憲民主党・無所属クラブ)	平和 (いのち・平和クラブ)
×	○	○	○*	○	○	○

○賛成、×反対 ※連携の議員1名は反対しました。

日本共産党杉並区議団

ご意見・ご要望をお寄せください。

〒166-8570
杉並区阿佐谷南1-15-1
TEL 03-3312-2111
(内線2319)



Web : <http://www.yuiuidori.net/jcpskd/>



くすやま美紀
(くすやま みき)
団長

☎080-5531-8236
荻窪5-15-19-704



山田耕平
(やまだ こうへい)

☎090-9973-0941
善福寺2-2-11



金子けんたろう
(かねこ けんたろう)
副幹事長

☎080-1246-1987
浜田山3-26-27



富田たく
(とみた たく)
幹事長

☎090-9001-5249
高円寺南3-59-7-301



酒井まさえ
(さかい まさえ)

☎090-9325-5676
堀ノ内1-9-7



野垣あきこ
(のがき あきこ)

☎090-9293-8710
天沼1-25-4-103