

高齢者世帯等への 情報提供の強化を

高齢者世帯等に対してインターネット以外の紙媒体の配布や掲示等の様々な手法を活用し、相談対応窓口の周知や感染拡大防止に関わる情報提供を進めることを求めました。

区は「ご指摘を踏まえて検討したい」と答弁。チラシ等を作成し、庁内施設等の配布を検討するとしました。引き続き、迅速な情報提供を求めます。

マスク不足が深刻化 区備蓄品の提供を要請

区内の医療機関、保育施設、高齢者施設等において、マスクや消毒液が不足しているとの切実な声を受け、区が備蓄する約77万枚のマスク等の提供を要請。

区長は区内のマスク不足の実態を認め「マスクの配布をどうやるか。(庁内に)積算を命じている」と答弁。その後、医療機関へのマスク提供が開始されました。

緊急融資等 支援策の拡充を

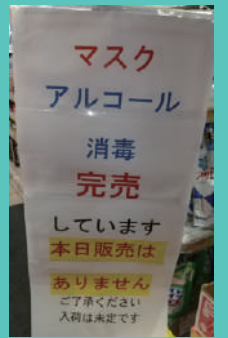
新型コロナウイルス等の影響で売上が減少している事業者への支援策の拡充を要請。区が保証する融資の実施や返済期間の延長等、条件変更にも柔軟に対応するよう求めました。

区は「業績が悪化している事業者を速やかに支援する」と答弁。相談窓口が拡充され、新型コロナウイルス感染症対策特例資金も新設されました。

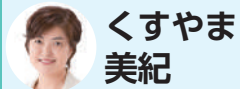
公園や校庭等の 児童生徒への開放

突然の学校休校に伴い、児童・生徒の日中の居場所が減少するなか、公園等の屋外で遊ぶことの必要性を指摘。教育長は「頃合いを見計らい(中略)校庭に出て空気を吸う、体育館で遊ぶ、そのような組み合わせは知恵を出し合ってやっていくしかない」と答弁。

その後、校庭の児童への開放が一部実施されました。



マスクなどの品切れが続く
区内のドラッグストア



くすやま 美紀

(くすやま みき)
団長
杉並区荻窪5-15-19-704
☎ 080-5531-8236
担当地域
●荻窪 ●南荻窪 ●西荻南
●松庵2・3丁目 ●宮前2・3丁目、4・5丁目の一部



富田 たく

(とみた たく)
政調委員長
杉並区高円寺南3-59-7
メイン・オアーズ301
☎ 090-9001-5249
担当地区
●高円寺南 ●高円寺北
●和田 ●堀ノ内
●梅里1丁目 ●方南
●和泉4丁目の一部
●大宮1丁目の一部



酒井 まさえ

(さかい まさえ)
杉並区堀ノ内1-9-7
☎ 090-9325-5676
担当地区
●阿佐谷南 ●梅里2丁目
●松ノ木 ●成田東 ●成田西
3・4丁目 ●和泉1～3丁目、
4丁目の一部 ●永福1・2・4丁目、
3丁目の一部 ●大宮1・2丁目
の一部 ●下高井戸1～4丁目、
5丁目の一部



金子 けんたろう

(かねこ けんたろう)
副幹事長
杉並区浜田山3-26-27
☎ 080-1246-1987
担当地域
●久我山
●宮前1丁目、4・5丁目
●高井戸西 ●高井戸東
●下高井戸5丁目の一部
●上高井戸 ●浜田山
●成田西1・2丁目
●永福3丁目の一部
●大宮2丁目の一部



山田 耕平

(やまだ こうへい)
幹事長
杉並区善福寺2-2-11
☎ 090-9973-0941
担当地域
●井草4・5丁目
●上井草 ●今川 ●桃井
●善福寺 ●西荻北
●上荻4丁目



野垣 あきこ

(のがき あきこ)
杉並区天沼1-17-22-102
☎ 090-9293-8710
担当地域
●阿佐谷北 ●天沼
●上荻1～3丁目
●井草1～3丁目
●下井草 ●本天沼 ●清水

新型コロナウイルスに関する
生活相談等、お気軽にご相談ください！

郵便はがき

1 6 6 8 7 0 1

料金受取人払郵便

杉並郵便局
承認
2003

差出有効期間
2021年4月30日
まで
(切手不要)

(受取人)
日本共産党杉並区議団控室 行

東京都杉並区阿佐谷南一、十五、一
杉並区議会内

区民の命とくらしを守れ!

新型コロナウイルス対策の抜本的強化を



アンケートにご協力下さい

日本共産党杉並区議団は、新型コロナウイルスに関するご要望、不安、ご意見などを直接お聞きして、国政、都政、区政に届け、改善に向けて力を尽くしています。

ぜひ、皆様のごこと、また皆様のまわりで起こっている不安なことや困っていることなどをお聞かせ下さい。

ミシン目で切り離し、切手を貼らずに投函してください。
 また、右のQRコードからWebアンケートにアクセスできます。



「新型コロナウイルスの影響について」 緊急アンケート

【ご意見・ご要望の項目】 ※該当する項目に✓をつけてください。

- 1. 検査、予防、医療体制について
- 2. 教育、保育について
- 3. 地域経済、経営、仕事、休業補償について
- 4. 日常生活、その他 (困っていることも含め)

ご意見・ご要望の内容について

ご協力ありがとうございました。
 ※差し支えなければ、お名前・ご連絡先をご記入下さい。

お名前: _____

ご連絡先: _____

3月25日、日本共産党杉並区議団は杉並区に対し「新型コロナウイルス感染症対策の抜本的強化を求める緊急の申し入れ」を提出しました。申し入れは、●感染拡大の防止、●子どもと教育関連、●事業所・中小業者・働く人への支援等の17項目にわたり、この間の議会論戦での到達点を踏まえ、さらなる対策の拡充を求めています。

副区長が申し入れ書を受け取り、党区議団は要請に基づき迅速に対応するよう求めました。

引き続き、みなさんから寄せられた声を行政に届け、改善を働きかけます。

申し入れ内容は、日本共産党杉並区議団ホームページをご覧ください。

感染の疑いがある方へ 杉並区の相談窓口

現在杉並区におり、次の症状がある方で、新型コロナウイルス感染症を疑われる方は、「杉並区帰国者・接触者電話相談センターまたは新型コロナ受診相談窓口」にご相談ください。

- 風邪の症状や 37.5℃以上の発熱が 4 日以上続いている。(解熱剤を飲み続けなければならないときを含みます)
- 強いだるさ(倦怠感)や息苦しさ(呼吸困難)がある。

(注) 高齢者や基礎疾患等のある方は、上の状態が 2 日程度続く場合

杉並区帰国者・接触者電話相談センター
でんわ：03-3391-1299

受付時間：午前9時から午後5時まで
 (土曜・日曜・祝日を除く)

上記以外の時間は、以下に相談してください。

新型コロナ受診相談窓口
 (帰国者・接触者電話相談センター)
でんわ：03-5320-4592

受付時間：平日の午後5時から翌日午前9時まで
 土曜・日曜・祝日は終日(24時間)